

「地域医療を支える病院歯科口腔外科の役割」

川崎医科大学総合医療センター

歯科・口腔外科

副部長 山本 友美

歯科口腔外科は、一般歯科では対応が難しい症例や、全身疾患を有する患者さんの口腔管理を担う専門部門として、地域医療の中で重要な役割を果たしています。当科では、開業医の先生方からご紹介いただく患者さんに対し、安全性と確実性を重視した治療を提供しています。

特に多くご依頼いただくのが、親知らず（智歯）の抜歯です。水平埋伏や深部埋伏など、神経や隣在歯との位置関係が複雑なケースでは、神経麻痺などの後遺症などに対する術前の説明と処置後の全身管理が欠かせません。当科では、難症例の抜歯にも対応できる体制を整えており、抗凝固薬内服中の患者さんや基礎疾患をお持ちの方にも安全に処置を行っています。場合により全身麻酔下入院抜歯、抜歯後短期入院での処置にも対応し、多数の患者さんを受け入れております。

また、智歯周囲炎、重度歯周病、根尖性歯周炎、口底蜂窩織炎、眼窩下膿瘍などに伴う膿瘍の切開排膿もよく対応している処置のひとつです。炎症が進行すると開口障害や嚥下痛、発熱を伴うこともあり、迅速な対応が求められます。必要に応じて入院管理や点滴治療を行い全身状態を踏まえた治療を提供しています。腫れが大きくなりすぎ、頬に穴をあけて排膿している外歯瘻（写真2）も近年受診患者さんが多い傾向にあります。炎症の原因がわからず皮膚科から紹介されるケースが多いです。

さらに、口腔粘膜疾患の診断と治療にも力を入れています。白板症、扁平苔癬、再発性アフタなどの慢性疾患から、悪性腫瘍が疑われる病変まで、病理検査を含めた精査が可能です。開業医の先生方が日常診療で「少し気になる」と感じられた病変についても、どうぞお気軽にご紹介ください。

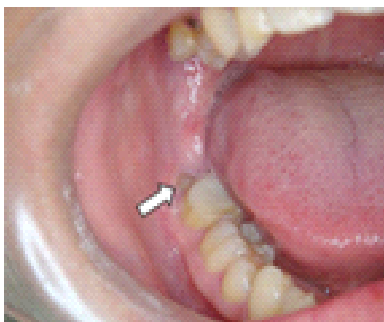
加えて、顎骨内や軟組織内の嚢胞摘出術も多く行っています。歯根嚢胞、含歯性嚢胞、粘液嚢胞など、病変の種類や位置に応じて適切な術式を選択し、術後の経過観察まで一貫して対応しています。さらに睡眠時無呼吸症候群のマウスピース治療も行っております。

歯科口腔外科は、地域の開業医の先生方と連携し、互いの強みを生かしながら患者さんに最適な医療を提供することを目指しています。ご紹介やご相談がございましたら、どうぞご遠慮なくお声がけください。今後も地域医療の質向上に貢献できるよう努めてまいります。

※写真1：智歯周囲炎

※写真2：外歯瘻（発症時

消炎後4週）



令和8年度 診療日変更のお知らせ

令和8年度の診療日及び休診日を下記のとおり変更いたします。

つきましては、貴院からのご紹介や患者さんのご案内に際し、ご留意いただきますようお願い申し上げます。

診療日	令和8年10月12日(月) スポーツの日	令和8年11月23日(月) 勤労感謝の日
	令和9年1月11日(月) 成人の日	令和9年3月22日(月) 春分の日振替休日
休診日	令和8年7月11日(土)	令和8年8月8日(土)
	令和9年9月12日(土)	令和8年10月10日(土)
	令和8年11月14日(土)	令和9年1月9日(土)
	令和9年2月13日(土)	令和9年3月13日(土)

※当院創立記念日(6月1日)・年末年始の間は休診

セミナーのご案内

急性期病院として、地域住民に安心を提供できる医療連携の構築を目指し、病診連携・病病連携の充実を図ることを目的として下記を開催いたします。奮ってご参加をお願いいたします。

『令和7年度第6回 Kawasaki 連携フォーラム』

日 時：令和8年2月12日(木) 19:00~20:30 (入室18:30~)

方 法：オンライン (Zoom)

テ ー マ：「ロボット支援前立腺全摘除術の現況」

医 師：川崎医科大学総合医療センター 泌尿器科部長 上原 慎也

対 象：医師・医療従事者

入 場：無料 (岡山県医師会生涯教育単位 1.0 申請中)

申込方法：氏名・施設名・職種・医師登録番号(医師のみ)・住所・電話番号を記入の上、
地域医療連携室にメール(renkei@hp.kawasaki-m.ac.jp)にお申し込みください。

↑
ハイフン

ホットラインのご案内

☎ 脳卒中ホットライン ☎

- 24時間365日対応いたします。
- 脳卒中専門医師に直通電話でコンサル
- 「お断りゼロ」を目指します。
- 脳血管疾患の診療依頼の他のご相談も含めてお気軽にご連絡ください。



☎ 循環器ホットライン ☎

- 緊急の循環器疾患に関するお問合せ・ご紹介時に専門医師が直通電話で対応します



病院理念

1. 医療は患者のためにある
2. すべての患者に対する深い人間愛を持つ
3. 24時間いつでも診療を行う
4. 先進的かつ高度な医療・教育・研究を行う
5. 地域の医療福祉の向上と医療人の育成を行う

学校法人川崎学園 川崎医科大学総合医療センター
患者診療支援センター 地域医療連携室
〒700-8505 岡山市北区中山下二丁目6番1号
TEL 086-225-2133 (直通)
FAX 086-221-1101
E-mail renkei@hp.kawasaki-m.ac.jp